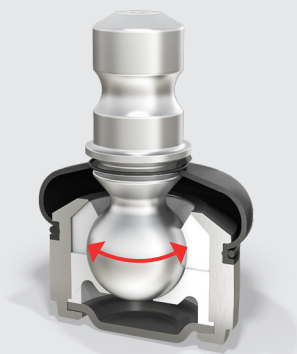


MEYLE-HD: lepsze niż oryginał.  
**Większa średnica sworznia wahacza**



### Część oryginalna

Średnica sworznia wahacza części oryginalnej



#### Problem

- W ciężkich pojazdach przeguby kulowe są poddawane gwałtownym naprężeniom i wysokiemu naciskowi na powierzchnię



#### Efekt

- Przyspieszone zużycie przegubów kulowych
- Osłabienie bezpieczeństwa jazdy

### MEYLE-HD

Większa średnica sworznia wahacza



#### Rozwiązanie

- Większa średnica sworznia wahacza sprawia, że siły rozkładają się na większej powierzchni i zużycie eksploatacyjne jest mniejsze
- Bardzo wysoka trwałość gniazd przegubów kulowych
- Zaawansowany technicznie smar MEYLE



#### Korzyści

- Znacznie dłuższy czas eksploatacji
- Dłuższe utrzymywanie bezpieczeństwa jazdy
- 4 lata gwarancji